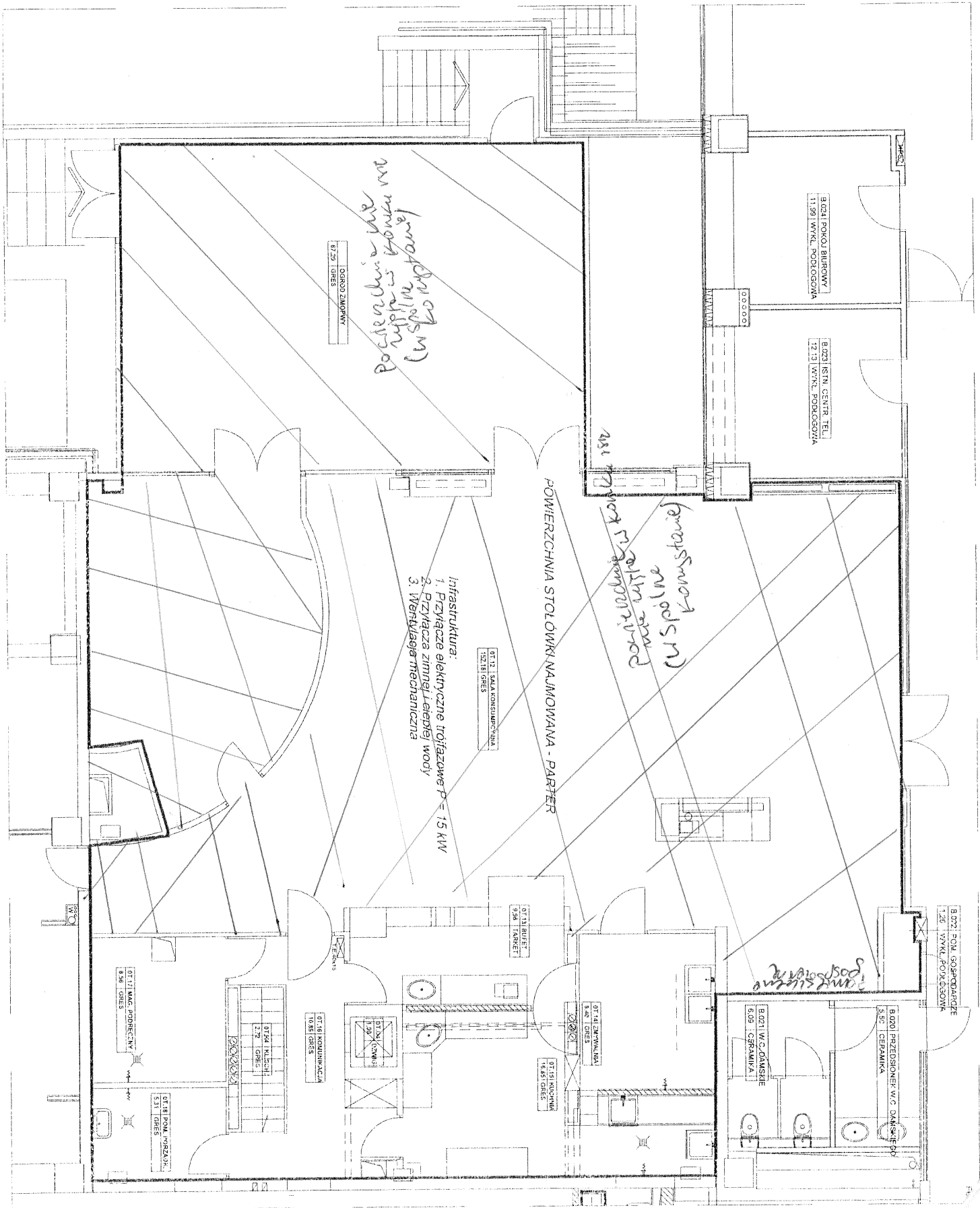
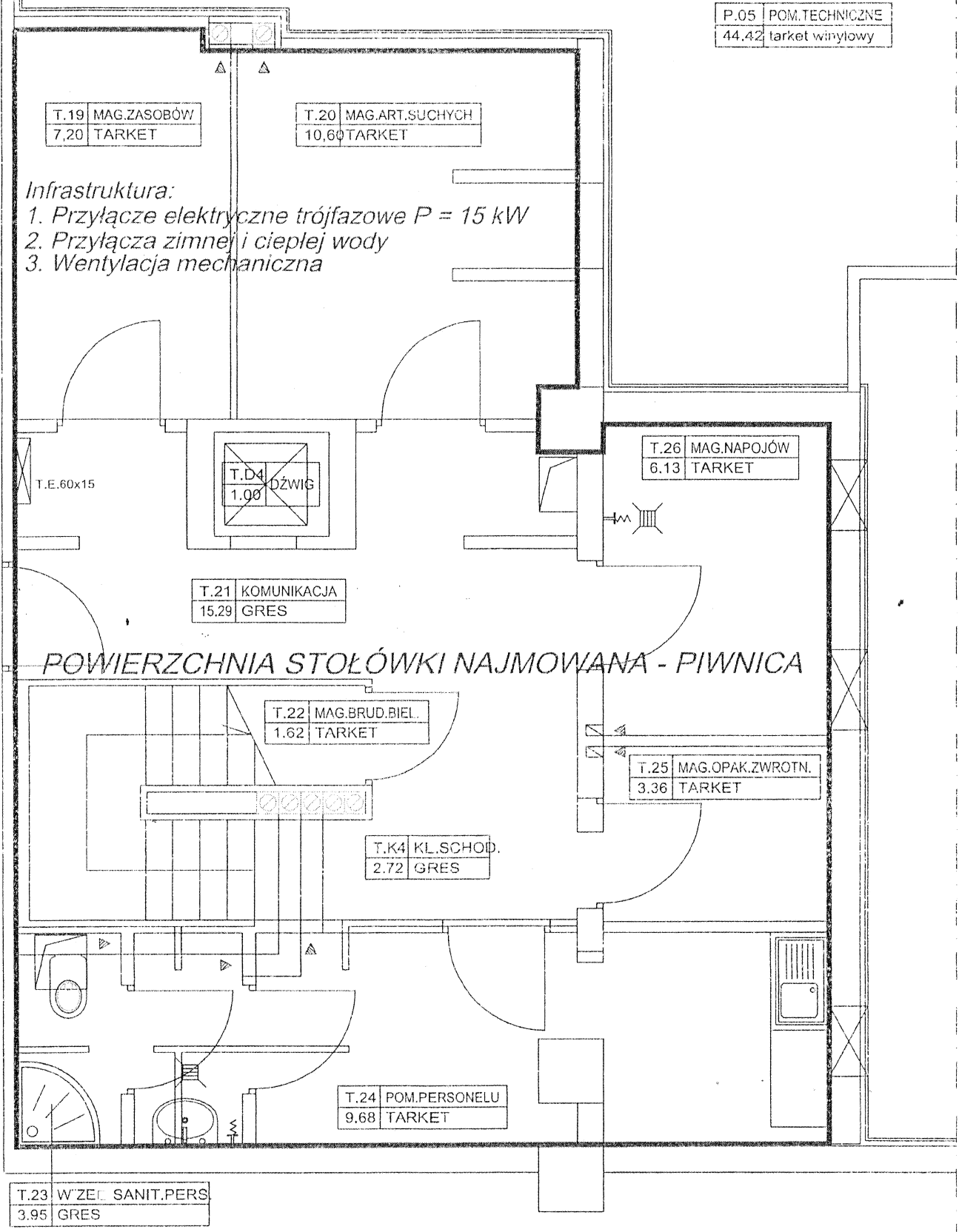


Zatwierdzenie w2
do Regulaminu



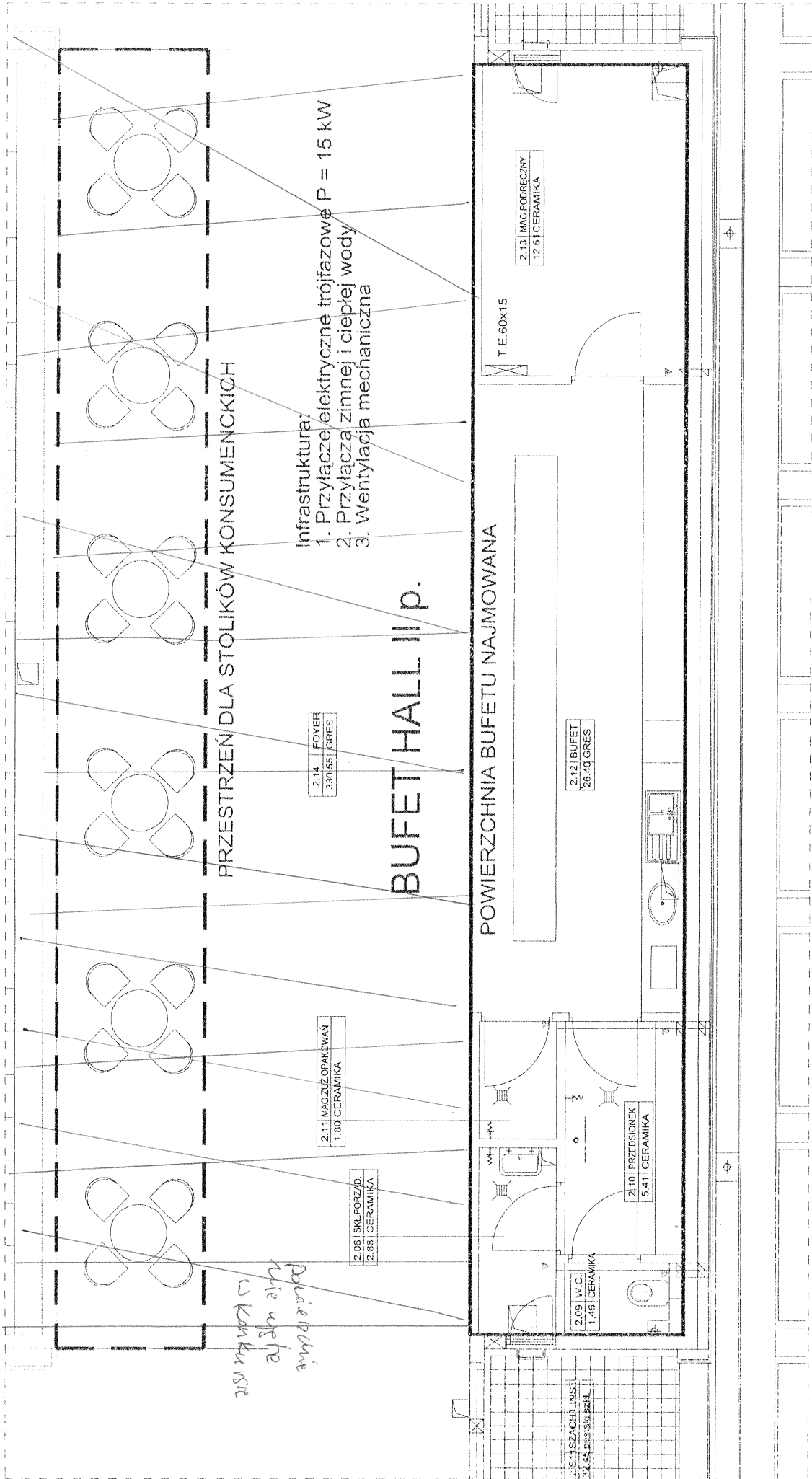


Infrastruktura:
 1. Przyłącze elektryczne trójfazowe $P = 15 \text{ kW}$
 2. Przyłącza zimnej i ciepłej wody
 3. Wentylacja mechaniczna

POWIERZCHNIA STOŁÓWKI NAJMOWANA - PIWNICA

*2023.05.22
 dla Reguła*

2015.05.14
Wzrostek



PRZESTRZEŃ DLA STOLIKÓW KONSUMENCKICH

BUFET HALL II p.

POWIERZCHNIA BUFETU NAJMOWANA

Infrastruktura:
1. Przyłącze elektryczne trójfazowe P = 15 kW
2. Przyłącza zimnej i ciepłej wody
3. Wentylacja mechaniczna

2.14 | FOYER
330.59 | GRES

2.11 | MAG. ZUŻ. OPAKOWAN
1.80 | CERAMIKA

2.08 | SKŁ. FORZĄD.
2.85 | CERAMIKA

*patrzeć planie
nie widać
w kierunku*

2.12 | BUFET
26.40 | GRES

2.10 | PRZEDSIONEK
5.41 | CERAMIKA

2.09 | W.C.
1.45 | CERAMIKA

2.13 | MAG. PODRĘCZNY
12.61 | CERAMIKA

2.05 | SZACHT. INST.
32.25 | DREW. ŚN. BIAŁ.

T.E. 60x15